

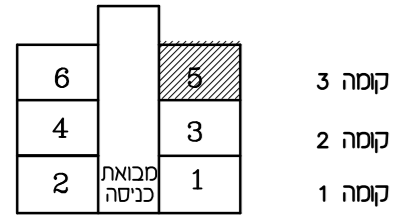
**אשכול פרויקטים בע"מ**  
**פנינת ערד**  
**מגרש 932**

הערה:  
 לצורך מעבר תעלות מיזוג אוויר יתכנו הנמכות נוספות לתקרה בהתאם לתכנית ביצוע למוגנים.

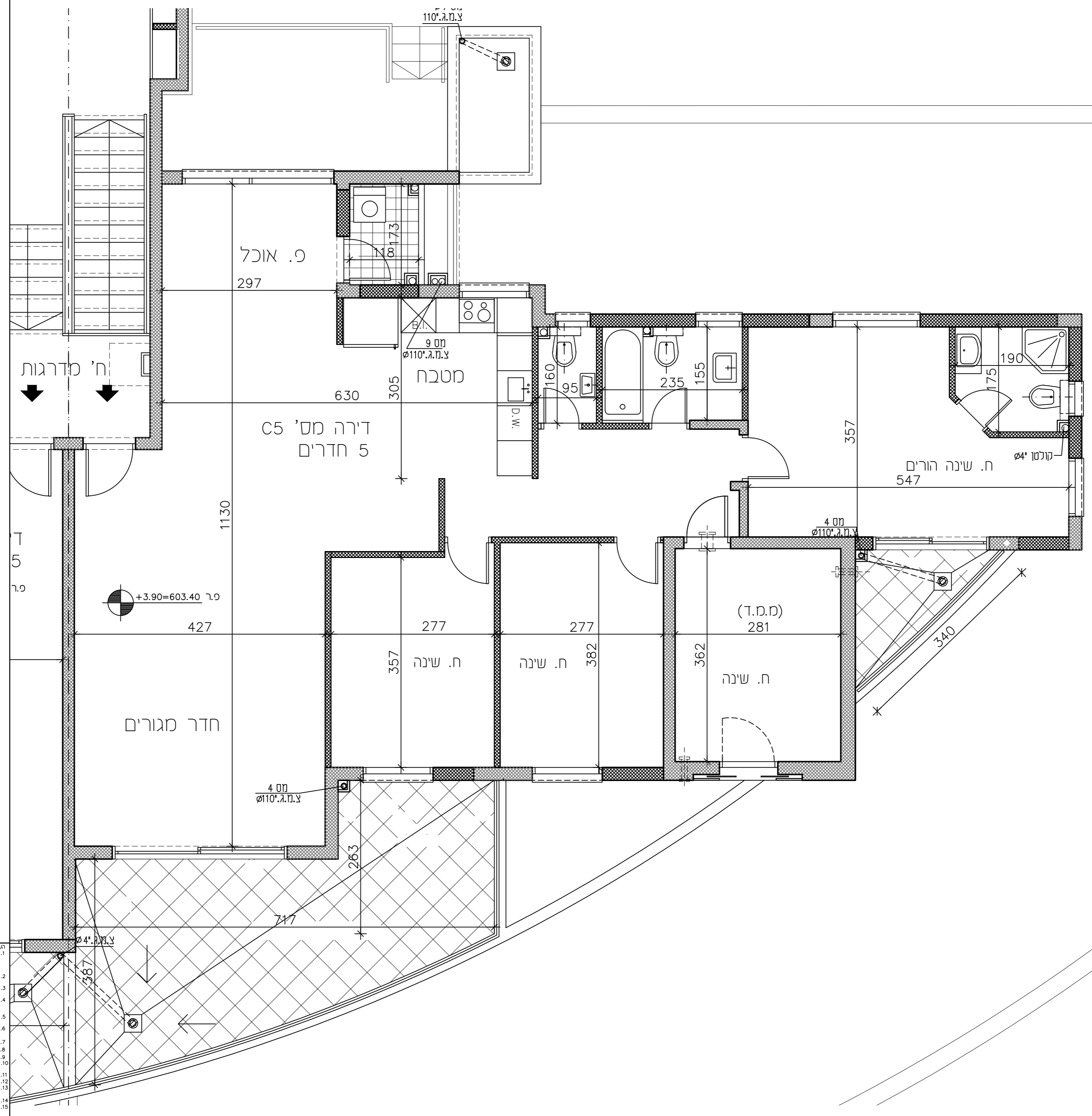
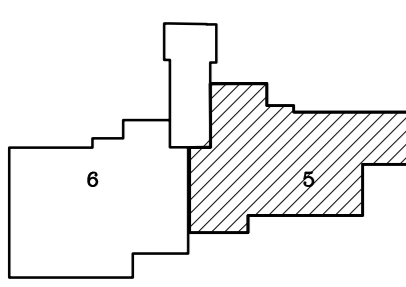
מקרא:  
 הצעה למיקום כלכל

**קומה 3**  
**קו"מ 150**

**דירה מס' 5**  
**ביין ג'**



חתך סכמתי



- הערות:
1. מידות המחויבות בתכנית זו סודות בניה (כחוקה) מקור בניה לקור בניה, הודעות הולדות (נוס) של החללים - מתקבלות ע"י הרשות ע"י הט"ח ו/או החלף בכל צד. תחנתה סטית מפרדת אלה כתוצאה משינויים והתנגדות המל"ח והתכנון והתכנון והתכנון. כמו כן, צורתו, צורתו, או תוכנו מתייחסים בין הדישות והגודלות והמפרטים והמכנים, וכן כתוצאה מדישות הרשות, או ממגבלות של דוק כביצוע וכו'.
  2. סטיות בשטח של 2% בין מידות הבנין והמדינות בתכנית, לכן הודעות למעשה, וכן סטיות של 5% בין המדינות מידות האבטוחים במפרט, לכן המדינות והמדינות למעשה, לא יחשבו למטריה למתכנת.
  3. יתכנו שינויים בתחומים, כגודלים, מיקומים, סידורים, או אחרים, לרבות שינויים בחזיתות השטח, או באופן החלוקה הכללית לדירות, או במסלולן.
  4. לצורך התעורר ריבוי בטיחות, השותפים בחדרים ובבניה (כפי רחוט קבוע, ארוחת קר, ארוחת מטבח, וכו') יש לקחת מידות במשקל באופן (לפי המטרה), לאחד ביצוע במשקל, והאחד נכוד הדומים. אין לכבד המטרת לרישט או ציד על שפת הבניה.
  5. הצדד והרובים המופיעים בתכנית זו (כריים) מקור, סטיות-כביסה, מוט, מטבח ועוד אחרים, משריטטים לצורך החושה בלבד, והתענה למסלולם, ולכן מללם בודיה.
  6. נמכות המפיעים (כריים) כורים אפולת אפכסיה (כו), המפיעות בתכנית זו הן לחושה בלבד. אין להתייחס לסדודות, מיקומן או צורתם אלא למפרט במפרט הסכמי בלבד.
  7. מיקומם המופי של צורת סי-שטח, צורת נקוד, והלגטי ביוב, בקורות ו/או ליד הקורות, יקבעו ע"י תכנית הביצוע.
  8. מיקומם המופי של הרכבת למוגנים, יקבעו ע"י תכנית הביצוע.
  9. מיקומם המופי של קולטן חודר השטח יקבע ע"י דרישות התוכנית ע"י הביצוע המעל.
  10. פיתוח המגרש, מיקום הריאות, חודר השטח, מתנג-נגד חשמל, יקבעו סופית ע"י אדריכל נ"ח, ובהתאם לדרישות הרשות המוסמכות.
  11. נמכות המפיעים יקבעו ע"י בחורים שיאשר לרשום.
  12. נמכות המגרש והפיתוח וכן החלקים המופיעים שבתכנית אינם סופיים ויקבעו סופית רק לאחר גמר הפיתוח.
  13. חלוקת העבודה נלויה, אכזב ו/או אפכות למערכת שונת של ביוב, אורז, נקוד וכו' בדירה, במסלולם ובמסלולם ציבוריים, מעבר למסלול התכנית, ובהתאם שונים עם או בלי הנמכות חקירות.
  14. ביצאה למרפסת הפתוחות - היה סף מנבנה או מנכר.
  15. סף הריצף בחוף התמוך, מנבנה ספף הריצף בדירה.