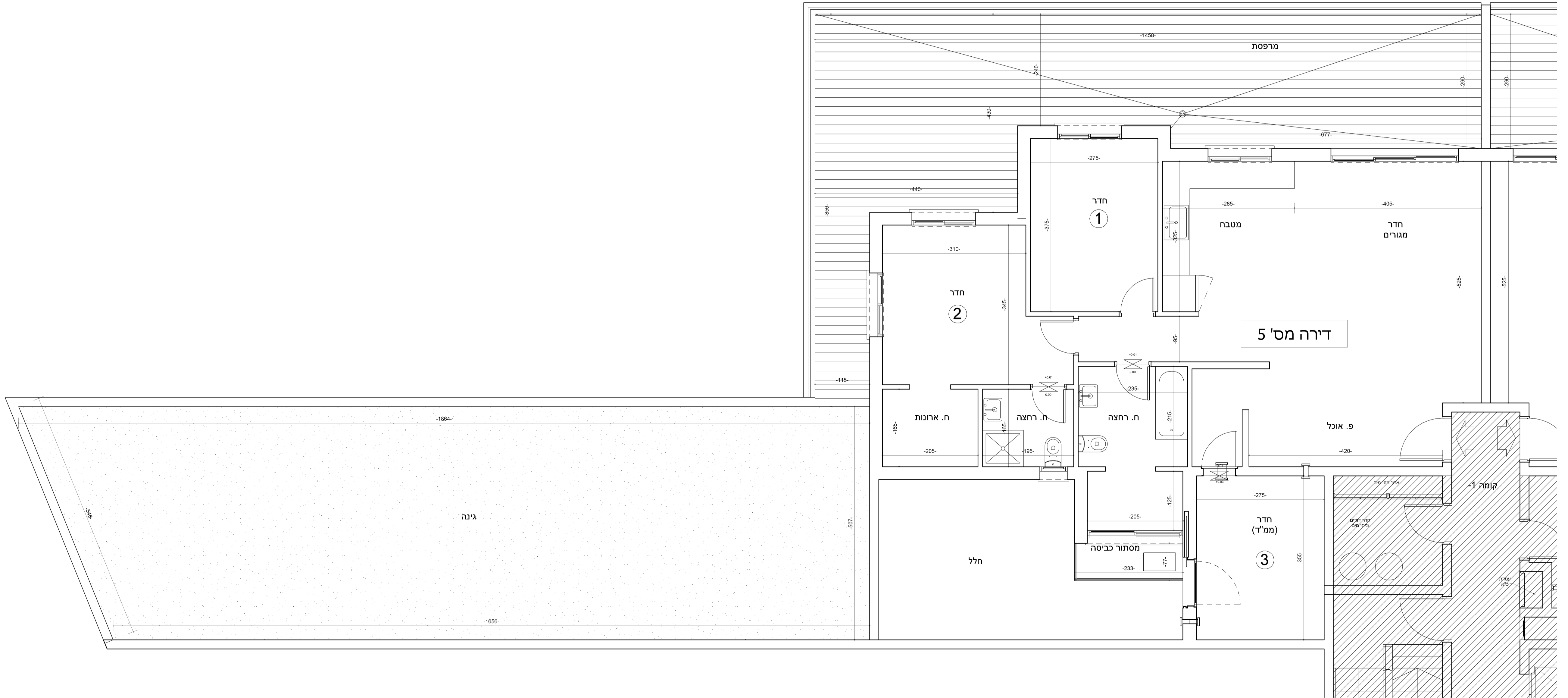


רום הטיילת ערד

הערה:

התכנית זמנית, התכנית למידע בלבד, ייתכנו שוניים לפי הדרישות של הרשויות המוסמכות גם לאחר סיום תכנית עבודה לביצוע

- הערות:
1. המידות המחזוריות בתכנית הן מידות בנייה ברוטו, מקרי בניה לקרי בניה, מידות נטו של החללים מתקבלות על ידי ההסרת שבי הרושף, בכל צד, לפי האורך.
 2. המידות המחזוריות בתכנית הן מידות מתוכננות. ייתכנו טעות ממידות אלו כתוצאה משגיאות המבנים או לציג התכנון והביצוע, לרבות הכנסת עמודים, קורות, צנרת וכד', התאמה בין הדרישות הנדסיות למפרטים הטכניים, דרישות הרשויות, מגבלות של דיוק בביצוע וכו'.
 3. סטיות כששער של 2% בין מידות הבניין המופיעות בתכנית לבין המידות בפועל, וכן סטייה של 5% בין כמות האבזורים במפרט ומידותיהם לבין הכמות והמידות בפועל לא יחשבו לטעיה מהתכנית.
 4. ייתכנו שגיאות בחישובים, בגודלם, בכמותם, בחימוםם, בחימוםיהם, ובמאזנם, לרבות שגיאות בחימום או בחלקה המפיעות לחדרת בהתאם לדרישות הנעצם הטכניים והרשויות.
 5. לצורך הזמנת רישום קבוע המשולב בחדרים ובבניה (כגון ארונות קיר, ארונות מטבח וכו') יש לקחת מידות בפועל באתר, לאחר הביצוע, ולאחר נגמר היסודים אין להזמין רישום או ציוד על סמך תכנית זו.
 6. הציוד והרהיט המופיעים בתכנית זו לרבות הריטים, כיריים, מקרר, ארונות קיר, מזגן, מדחס, וכד', משוייכים לצורך המחשה בלבד, והצעה למיקומם, אינם כוללים בדרישה ולכן אינם חלק מהמחשבה, אלא אם ניתן אחרת במפרט הטכני.
 7. לא כל האלמנטים הקונסטרוקטיביים בתקרות, בקירות, ובמחיצות וכו' מחלטי הגאומטריה מקבלים ביטוי בתכנית זו (ראה סעיף 2).
 8. קבועות הטייפיה (ברזים, כוריים, אטלות, אובסטים וכו') המופיעות בתכנית הן לתחשיב בלבד, אין להתייחס למידותיהן, למיקומן המדויק, או לצורתן, אלא למפרט המפרט הטכני בלבד.
 9. מיקומם הסופי של צנרת מי גשם, של צנרת ניקוז, של קולטני ביוב, בקירות ו/או לדים ייקבעו על פי תכנית הביצוע. מצל = צנרת מי גשם, צל"ס = צנרת ניקוז מרפסת.
 10. מיקומם הסופי של ההנחות למזגנים ייקבעו על פי תכנית הביצוע.
 11. כישות המגרש, מיקום החניית, חדרי האשפה, מתקני גז וחשמל ייקבעו סופית על ידי האדריכל בהתאם לדרישות הרשויות המוסמכות והנעצם הטכניים.
 12. גבולות המגרש יקבעו סופית בתשרים שיאושר לרישום.
 13. תיתכן העברה לזווה, אכזית או אופקית, בגבהים שונים, של מערכות ביוב, אורזר, ניקוז, וכי, במחסנים, בדירות, ובמסגרות הכיבויים, גם אם לא מסומן בתכנית.
 14. בשטח הרצות מעברים קווי צנרת מים, ניקוז וביוב, ומתקנות שחיית בקירות של מערכות המשתמשות בקיבוק דרישת זיקת הנהג וזכות מעבר במגרש, לניעה למערכות אלו.
 15. ביציאה למרפסת הממוחזרת תהיה הפרדת מפלטים ויתכנו ספיס מוגבהים ביציאה למרפסת.
 16. פני הרצוף בממד"מ מוגבהים בככ-1-3 ס"מ מפני הרצוף בדירה.
 17. פני הרצוף בתוך חדרי השירותים מוגבהים בככ-1 ס"מ מפני הרצוף בדירה.
 18. מיקומם הסופי של דוד לחימום ייקבע בהתאם לתכנית לביצוע ולדרישות היועצם הטכניים.
 19. גובה חזרת החממים 2.20 מ' יתנם מעברים של צנרת ושל מערכות נכנית במחסנים מוחזת לנובה 2.20 מ'.
 20. במקרה של פתיחה בין תכנית זו לבין המפרט ייקבע המפרט.
 21. תחתון מערכת מחום לציבוי אש במחסנים הכיבויים ובדירות בהתאם לדרישות כיבוי אש על פי החוק.
 22. ייתכנו מעברי צנרת ומערכות נכניות, גליות או בתקרות ממוסות, גם אם לא מופיעים בתכנית.
 23. באחריותו הבלעדית של הרוכש להשבי את שטח הדירה או חלקים ממנה לפי תכנית המכל המפורטת להוסכם המכר, לא ימשה לרוכשים חושבו שטחים



חצר עקרוני:

דוד השמאי:

- מיקום פנעל למענה מיזוג אוויר
- שולחן הבנה לסכום ואורזר על סכום
- רישום פנעל המזגן
- ▨ מיקום פנעל לחימום חום בגז
- ▨ מחלק מים
- ☀ ספקיקולרים
- ארון חשמל דרתי

תכנית קומה:

- קו ארזר עליון במסגרת
- ⊗ אישורי שולחן קיילדקרוני
- ▨ סימון שטחים משותפים
- ▨ צנרת אינסולציה
- ⊗ תחית נהג

תאריך:	קל"מ:	גודל גליון:	מחזוריה:	קומה -1	דירה מס' 5	בניין A1
10.4.13	1:50	900/420	1			גוש 38248 חלקה 29