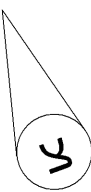




ZIMBUILDING



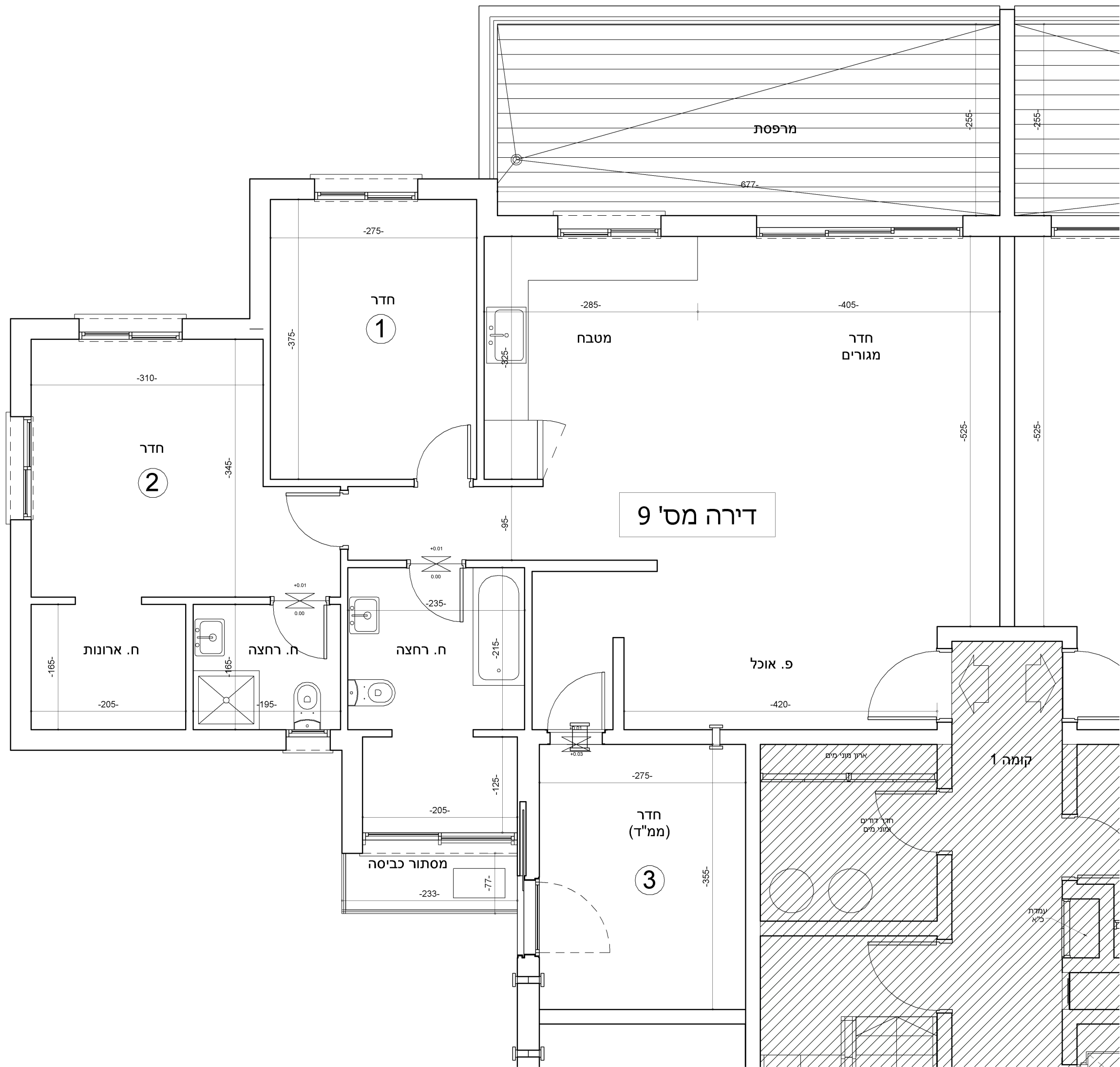
רום הטיילת ערד

הערה:

התכנית זמנית, התכנית למידע בלבד, ייתכנו שינויים לפי הדרישות של הרשויות המוסמכות גם לאחר סיום תכניות עבודה לביצוע

הערות:

1. מידות המתוארות בתכנית הן מידות בנייה ברוטו, מקיר בניה לקיר בניה. מידות הנטו של החללים מתקבלות על ידי החסרת עובי הטיח או החיפוי, בכל צד, לפי הצורך.
2. המידות המתוארות בתכנית הן מידות מתוכננות, ייתכנו סטיות ממידות אלו, כתוצאה משינויים הנובעים מילוצי התכנון והביצוע, לרבות הכנסת עמודים, קורות, צנרת וכד', התאמה בין הדרישות ההנדסיות למפרטים הטכניים, דרישות הרשויות, מגבלות של דיוק בביצוע וכ'.
3. סטיות בשיעור של 2% בין מידות הבניין המופיעות בתכנית לבין המידות בפועל, וכן סטייה של 5% בין כמויות האיזורים במפרט ומידותיהם לבין הממויות והמידות בפועל לא יחשבו לטטיה מהתכנית.
4. ייתכנו שינויים בפתחים, בגדלים, בכמותם, במיקומם, במידותיהם, ובצורתם, לרבות שינויים בחזיתות או בחלוקה הפנימית ליחידות בהתאם לדרישות היועצים הטכניים והרשויות.
5. לצורך הזמנת ריהוט קבוע המשולב בחדרים ובבניה (כגון ארונות קיר, ארונות מטבח וכו') יש לקחת מידות בפועל באתר, לאחר הביצוע, ולאחר גמר חיפויים. אין להזמין ריהוט או ציוד על סמך תכנית זו.
6. הציוד והריהוט המופיעים בתכנית זו לרבות רהיטים, כיורים, מקרר, ארונות קיר, מזנק, מדחס, וכד', משורטטים לצורך המחשה בלבד, וכהצעה למיקומם, אינם כלולים בדריה ולכן אינם חלק מהמסקה, אלא אם ציין אחרת במפרט הטכני.
7. לא כל האלמנטים הקונסטרוקטיביים בתקרות, בקירות, ובמציצות וכן מהלכי הצנרת השונים מקבלים ביטוי בתכנית זו (ראו סט. 2).
8. קבועות הסניטציה (ברזים, כיורים, אסלות, אמבטים וכו') המופיעות בתכנית הן להמחשה בלבד. אין להתייחס למידותיהן, למיקומן המדויק, או לצורתן, אלא למפרט במפרט הטכני בלבד.
9. מיקומם הסופי של צנרת מי גשם, של צנרת ניקוז, ושל קולטני ביוב, בקירות ו/או לידם יקבעו על פי תכניות הביצוע. צמ"ג = צנור מי גשם, צמ"מ = צנור ניקוז מפרסות.
10. מיקומם הסופי של ההכנות למזגנים יקבע על פי תכניות הביצוע.
11. פיתוח המגרש, מיקום החניית, חדרי האשפה, מתקני גז וחשמל יקבעו סופית על ידי האדריכל בהתאם לדרישות הרשויות המוסמכות והיועצים הטכניים.
12. גבולות המגרש יקבעו סופית בתשריט שאושר לרישום.
13. תיתכן העברה גלויה, אכנית או אופקית, בגבהים שונים, של מערכות ביוב, אוורור, ניקוז, וכו', במחסנים, בדירות, ובשטחים הציבוריים, גם אם לא מסומן בתכנית.
14. בשטח החצרות מעברים קווי צנרת מים, ניקוז וביוב, וממוקמות שוחות ביקורת של המערכות המשותפות. עקב כך תירשם זיקת הגואה וזכות מעבר במגרש, לגישה למערכות אלו.
15. ביציאה למרפסות הפתוחות תהיה הפרדת מפלסים ויתכנו ספים מוגבהים ביציאה למרפסות.
16. פני הריצוף בממ"ד מוגבהים בכ-3-1 ס"מ מפני הריצוף בדירה.
17. פני הריצוף בתוך חדרי השירותים מונמכים בכ-1 ס"מ מפני הריצוף בדירה.
18. מיקומם הסופי של דוד לחימום מים יקבע בהתאם לתכניות לביצוע ולדרישות היועצים הטכניים.
19. גובה תקרת המחסנים 2.20 מ'. יתכנו מעברים של צנרת ושל מערכות טכניות במחסנים מתחת לגובה 2.20 מ'.
20. במקרה של סתירה בין תכנית זו לבין המפרט יקבע המפרט.
21. תותקן מערכת מתזים לכיבוי אש בשטחים הציבוריים ובדירות בהתאם לדרישות כיבוי אש ועל פי החוק.
22. ייתכנו מעברי צנרת ומערכות טכניות, גלויות או בתקרות מונמכות, גם אם לא מופיעים בתכנית.
23. באחריות הבלעדית של הרוכש לחשב את שטח הדירה או חלקים ממנה לפי תכנית המכר המצורפת להסכם המכר. לא ימסרו לרוכשים חישובי שטחים.



חתך עקרוני:

דוד חשמלי:

- מיקום מוצע למעבה מיזוג אוויר
- שריוני הכנה לסינון ואוורור על פני הווראות סיקוד העורף
- ▽ מיקום מוצע למחמם מים בגז
- ▨ מחלק מים
- ☼ ספרינקלרים
- ⊗ ארון חשמל דירתי

תכנית קומה:

- המכת תקרה לצורך מיזוג אוויר
- דירתי או לצורך המנות מערכת תזום על פי דרישות כבוי אש
- קו ארון עליון במטבח
- ⊗ איור מאלץ קיר-תקתי
- ▨ סינון שטחים משותפים
- צנרת אינסטליציה
- ⊗ חניית נכה

תאריך: 10.4.13	קנ"מ: 1:50	גודל גליון: 500/420	מדהורה: 1	קומה 1	דירה מס' 9	בניין A1 גוש: 38248 חלקה: 29
----------------	------------	---------------------	-----------	--------	------------	---------------------------------